

mateco

MATECODE GYAKORLATI ÚTMUTATÓ – OPERÁTORI SZEREPKÖR

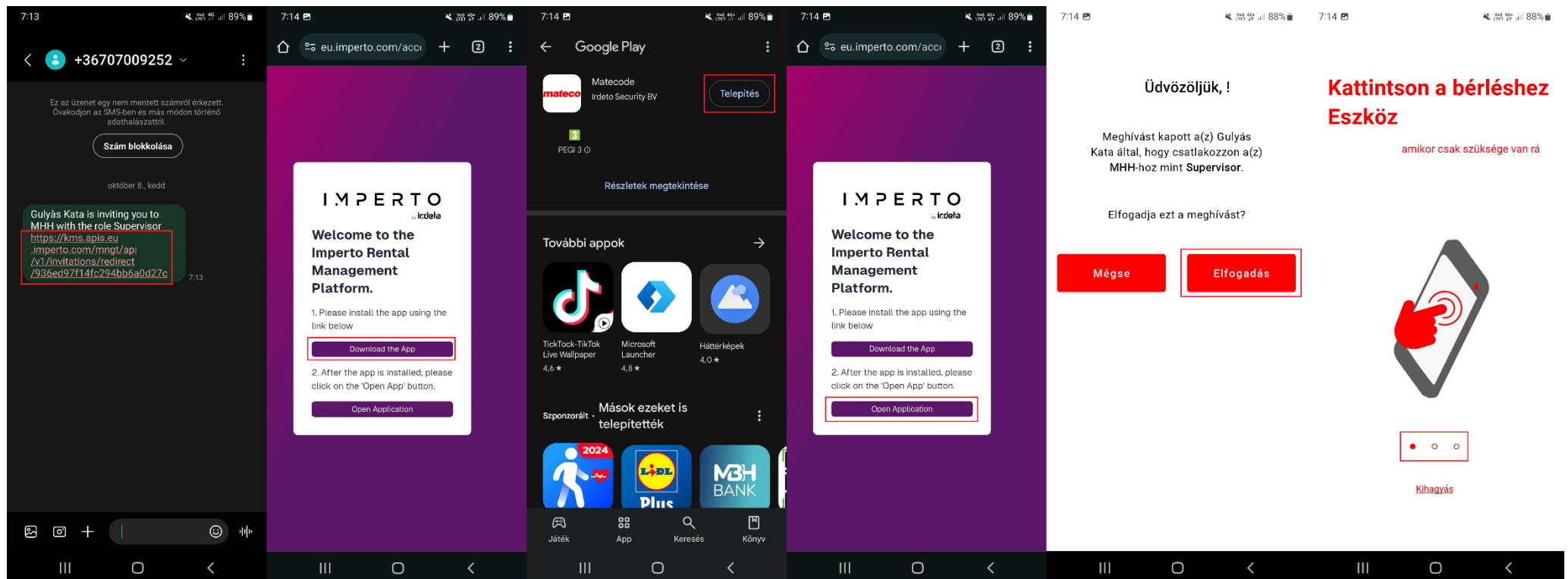
Verzió	Dátum	Megjegyzések	Készítette
V01	2024.10.08		Gulyás Kata

Tartalom

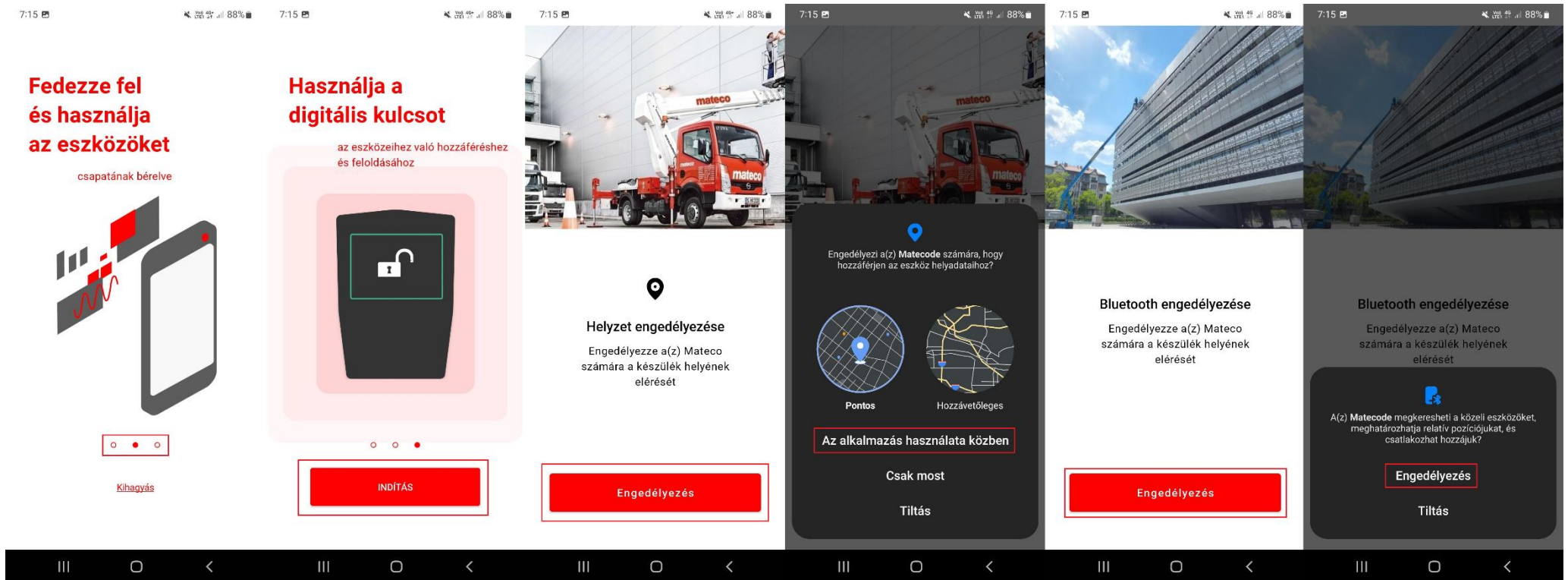
1.	<i>Matecode telepítése és bejelentkezés az applikációba.....</i>	3
2.	<i>Főmenü</i>	6
3.	<i>Eszköz használata</i>	7
4.	<i>Projektváltás</i>	11

1. Matecode telepítése és bejelentkezés az applikációba

Első bejelentkezés esetén egy SMS formában érkező meghívást kell elfogadni. Ebben az SMS-ben szerepel egy link, amely tovább visz az IMPERTO felületére. Ott rá kell nyomni a „Download the App” opcióra. Ezt követően megnyílik a Google Play, ahol telepíteni kell a Matecode alkalmazást. Miután telepítettük az alkalmazást, vissza kell lépni az IMPERTO felületére, és rá kell nyomni az „Open Application” opcióra. Miután megnyitottuk a Matecode alkalmazást, egy üdvözlő képernyő fog fogadni, ahol el kell fogadni a meghívást. Ezt követően pár oktató képernyő fog megjelenni.



Az oktató képernyők után engedélyezni kell az alkalmazásnak a helyzet és a Bluetooth használatát.



Ezt követően rá kell nyomni a „Folytatás” gombra. Abban az esetben, ha még nincsen Matecode fiókunk, akkor a képernyő alján rá kell nyomni a „Sign up” gombra. Meg kell adni az e-mail címünket és a jelszavunkat, majd rá kell nyomni a „Sign up” gombra. A könnyebb bejelentkezés érdekében az alkalmazás kéri, hogy adjunk meg egy PIN kódot, és meg is kell erősíteni azt. Így, ha nem jelentkezőnk ki az alkalmazásból csak bezárjuk, akkor következő megnyitáskor elég a megadott PIN kódot beütni. Miután sikeresen létrehoztuk a fiókunkat és bejelentkeztünk, ha több projekten is rajta vagyunk, ki kell választani az adott projektet, amelyen belül dolgozni fogunk, és rá kell nyomni a „Kész” gombra.

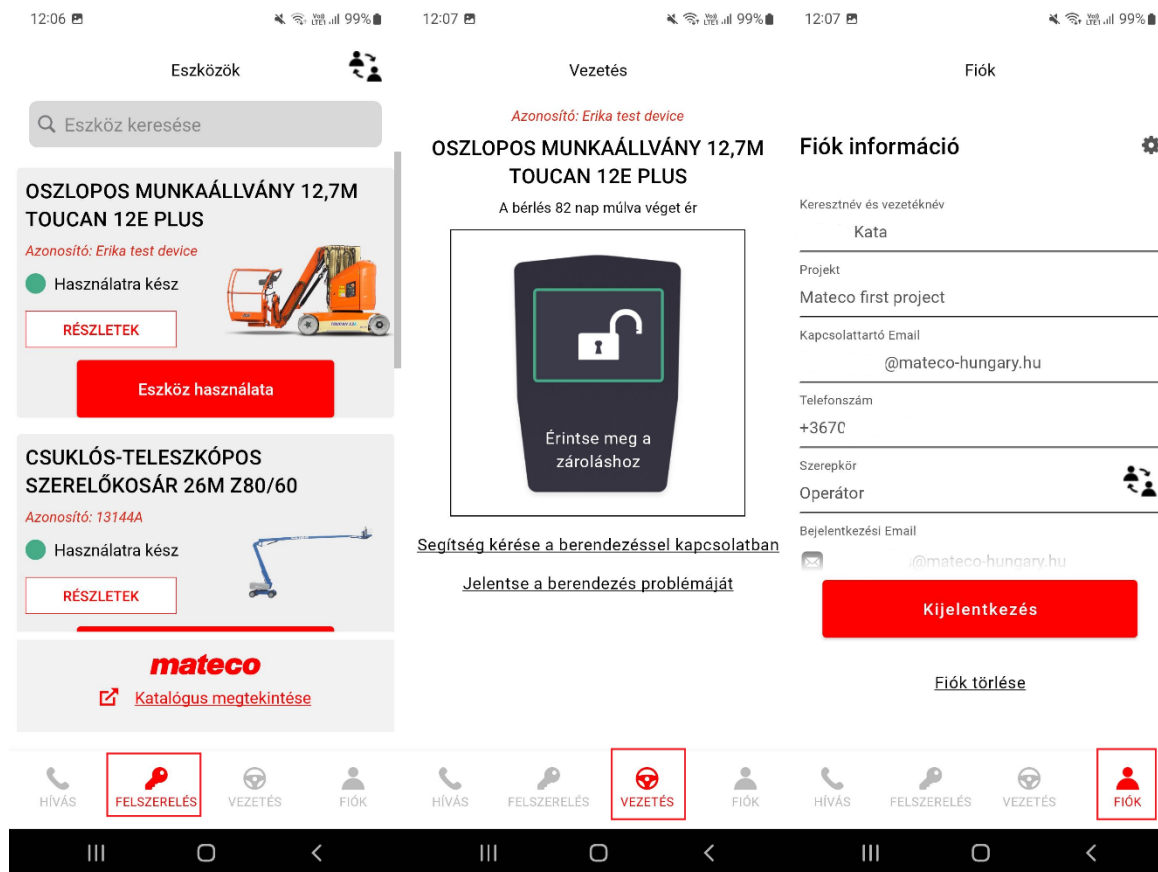
The image displays four sequential screenshots of the Mateco mobile application interface, illustrating the registration and login process. Red boxes highlight key interactive elements.

- Screen 1 (7:15):** The home screen features the Mateco logo and a greeting. A prominent red button labeled "Folytatás" (Continue) is highlighted. Below it, a link reads "Naplók küldése a technikai támogatásnak" (Send logs to technical support).
- Screen 2 (7:15):** The "Sign in with your corporate ID" and "Sign in with your social account" options are shown. The "Sign up with a new account" section is active, with the "Sign up" button highlighted in red. The "Email" and "Password" fields are also highlighted.
- Screen 3 (7:16):** The "Bejelentkezés folyamatban" (Login in progress) screen shows the user's email "@mateco-hungary.hu" and a PIN verification step. A numeric keypad is displayed, with the "Kész" (Done) button highlighted in red.
- Screen 4 (7:16):** The "Projekttek" (Projects) screen prompts the user to select a project. The "MATECO FIRST PROJECT" is selected and marked with a checkmark. The "Kész" (Done) button at the bottom is highlighted in red.

2. Főmenü

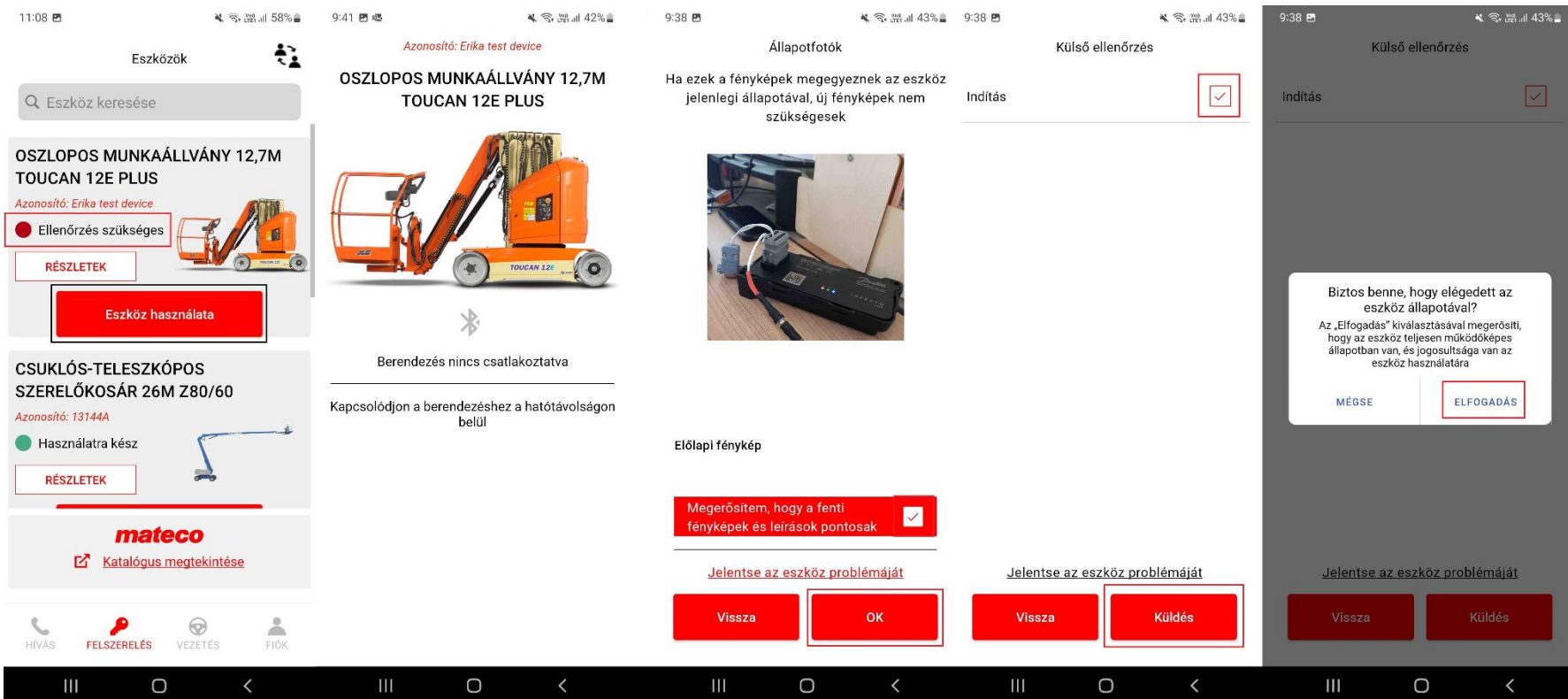
A főmenüben a következő oldalakat lehet látni:

- Felszerelés: itt lehet a projekten elérhető gépek listáját elérni. Itt lehet kiválasztani az „Eszköz használata” gomb megnyomásával az adott gépet, amelyet használni szeretnénk
- Vezetés: itt jelenik meg az általunk kiválasztott gép, amelyet használni szeretnénk. Itt tudjuk feloldani és lezárni a gépet.
- Fiók: itt lehet látni a saját felhasználói fiókunkkal kapcsolatos adatokat.

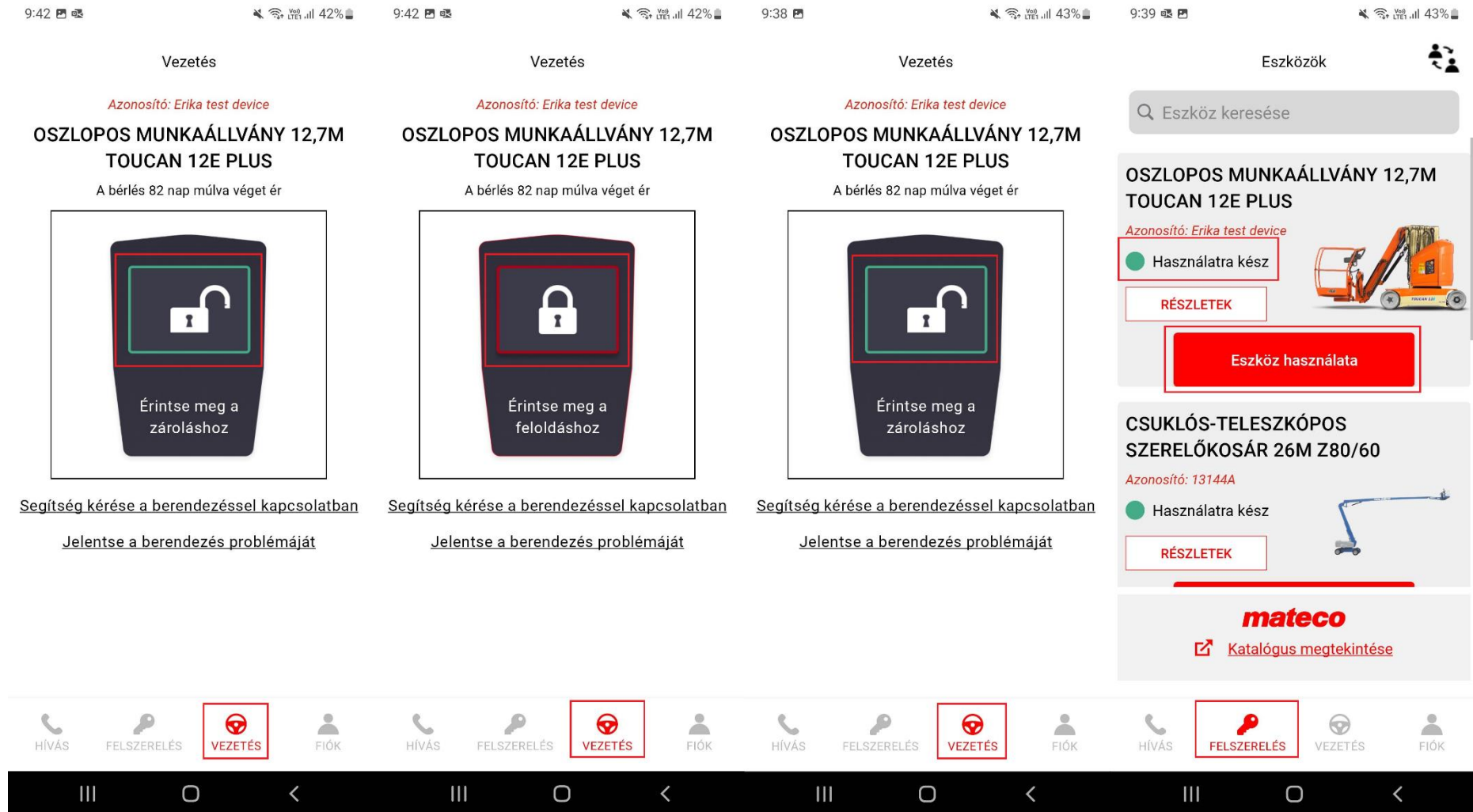


3. Eszköz használata

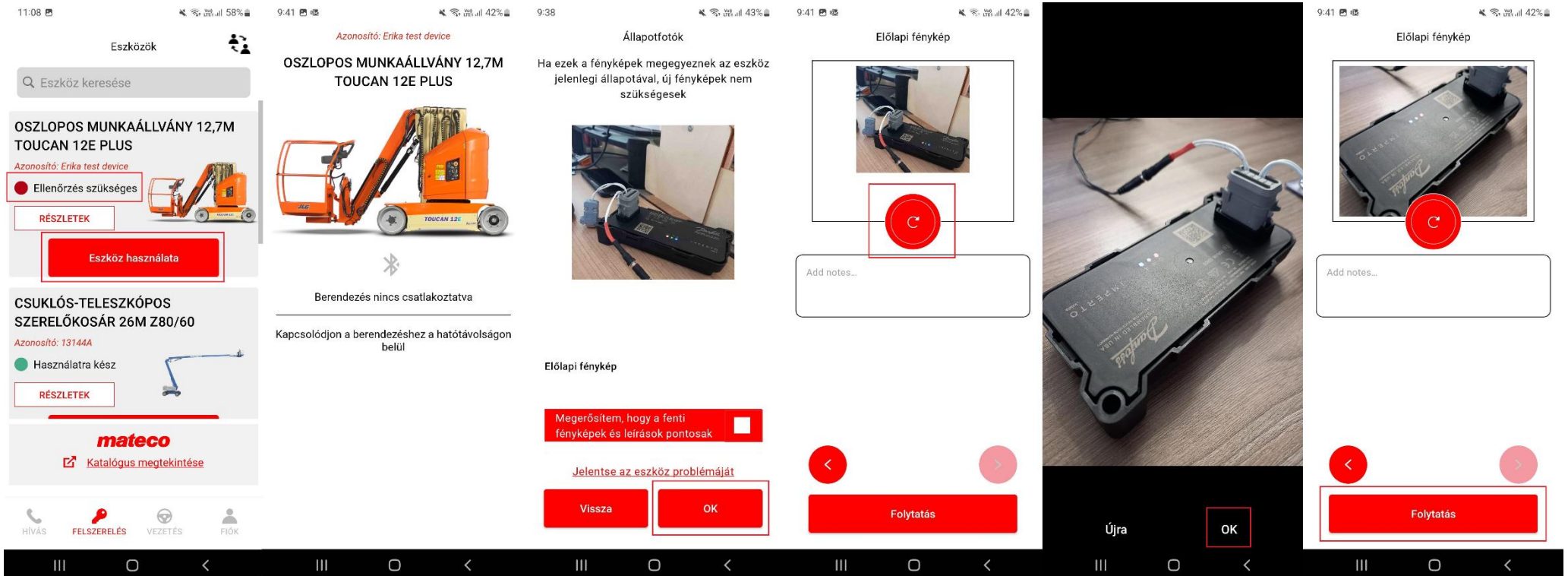
Adott munkagép első használata előtt el kell végezni egy ellenőrzést. Ezt a matecode alkalmazás is mutatja „Ellenőrzés szükséges” szöveggel, és egy piros pöttyel mellette. Az ellenőrzés megkezdéséhez rá kell nyomni az „Eszköz használata” gombra. Meg kell várni, amíg létre jön a Bluetooth kapcsolat a munkagép és a telefon között. A legutolsó ellenőrzés keretein belül készített képet felajánlja az alkalmazás, Ha a megjelenített kép megfelel a valóságnak, akkor be lehet pipálni a „Megerősítem, hogy a fenti fényképek és leírások pontosak” felirat melletti checkbox-ot, majd rá kell nyomni az „OK” gombra. Ezután be kell pipálni a következő képernyőn az „Indítás” felirat melletti checkbox-ot, majd rá kell nyomni a „Küldés” gombra. Ezután egy pop-up üzenet jelenik meg, ahol rá kell erősíteni arra, hogy a munkagép állapota megfelelő. Ehhez rá kell nyomni az „Elfogadás” gombra.



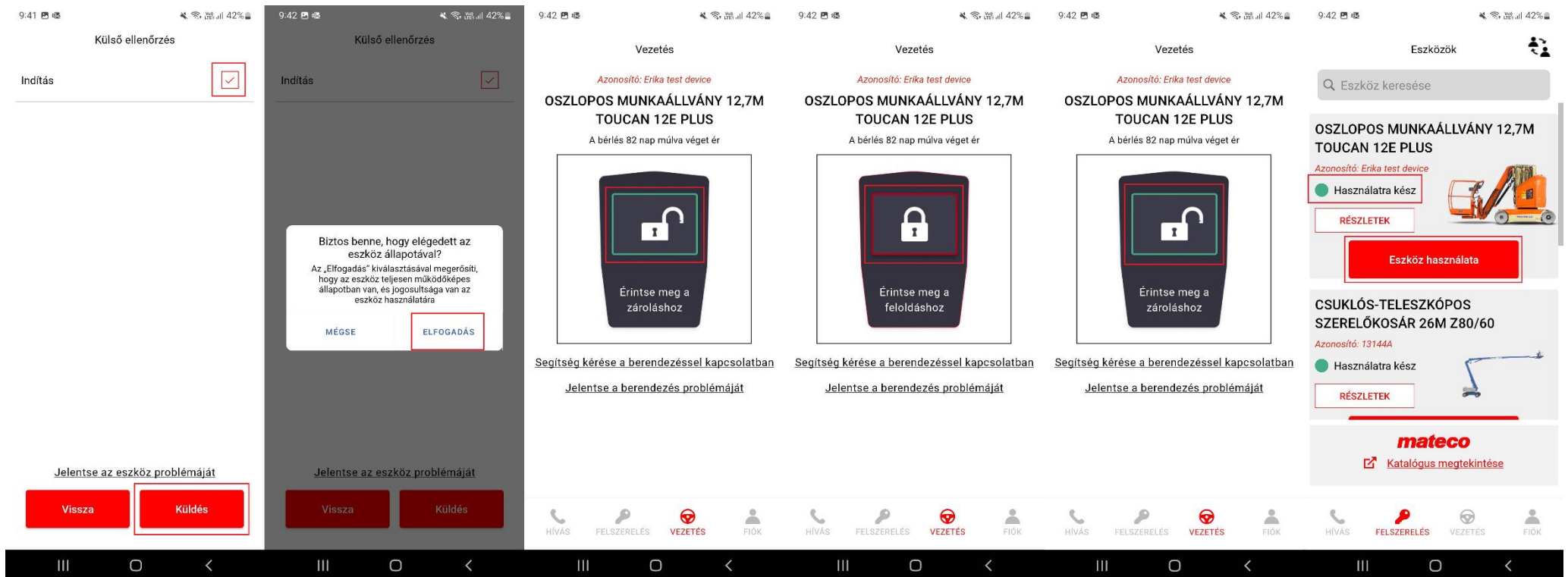
Miután elvégeztük az ellenőrzést tudjuk lezárni, illetve feloldani a gépet. Ehhez a középső lakat ikonra kell nyomni. Az ellenőrzés után a „Felszerelés” oldalon a munkagép mellett már a „Használatra kész” felirat jelenik meg egy zöld pöttyel. A gép további használatához, feloldásához, lezárásához rá kell nyomni az „Eszköz használata” gombra.



Adott munkagép első használata előtt el kell végezni egy ellenőrzést. Ezt a matecode alkalmazás is mutatja „Ellenőrzés szükséges” szöveggel, és egy piros pöttyel mellette. Az ellenőrzés megkezdéséhez rá kell nyomni az „Eszköz használata” gombra. Meg kell várni, amíg létre jön a Bluetooth kapcsolat a munkagép és a telefon között. A legutolsó ellenőrzés keretein belül készített képet felajánlja az alkalmazás, Ha a megjelenített kép nem felel meg a valóságnak, nem szabad bepipálni a „Megerősítem, hogy a fenti fényképek és leírások pontosak” felirat melletti checkbox-ot, hanem rá kell nyomni az „OK” gombra. A visszanyírla nyomva lehet új képet csinálni a munkagépről. Miután elkészítettük a képet, rá kell nyomni az „OK” gombra. A következő képernyőn adhatunk meg szöveges leírást a képpel kapcsolatban, de ez nem szükséges. Ezt követően rá kell nyomni a „Folytatás” gombra.



Ezután be kell pipálni a következő képernyőn az „Indítás” felirat melletti checkbox-ot, majd rá kell nyomni a „Küldés” gombra. Ezután egy pop-up üzenet jelenik meg, ahol rá kell erősíteni arra, hogy a munkagép állapota megfelelő. Ehhez rá kell nyomni az „Elfogadás” gombra. Miután elvégeztük az ellenőrzést tudjuk lezárni, illetve feloldani a gépet. Ehhez a középső lakat ikonra kell nyomni. Az ellenőrzés után a „Felszerelés” oldalon a munkagép mellett már a „Használatra kész” felirat jelenik meg egy zöld pöttyel. A gép további használatához, feloldásához, lezárásához rá kell nyomni az „Eszköz használata” gombra.



4. Projektváltás

Abban az esetben, ha több projekten is dolgozunk, akkor következőképpen lehet projektet váltani:

1. A „Fiók” menüpontban a szerepkör melletti váltás ikonra kattintva megjelennek a projektek, amelyek közül ki tudjuk választani azt, amelyiken éppen dolgozunk. Miután kiválasztottuk, rá kell nyomni a képernyő alján lévő „Kész” gombra.

