

# MC815 SE

[Nederlands](#)

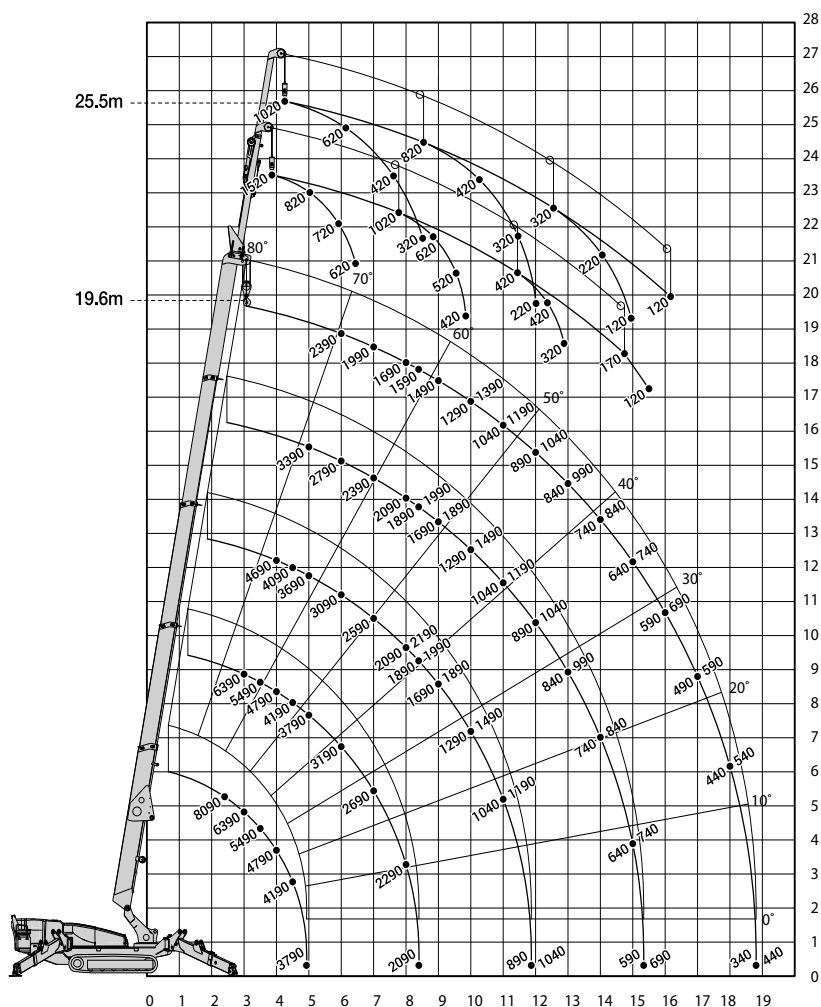
[English](#)

[Français](#)

[Deutsch](#)

[Español](#)

# MC815 SE

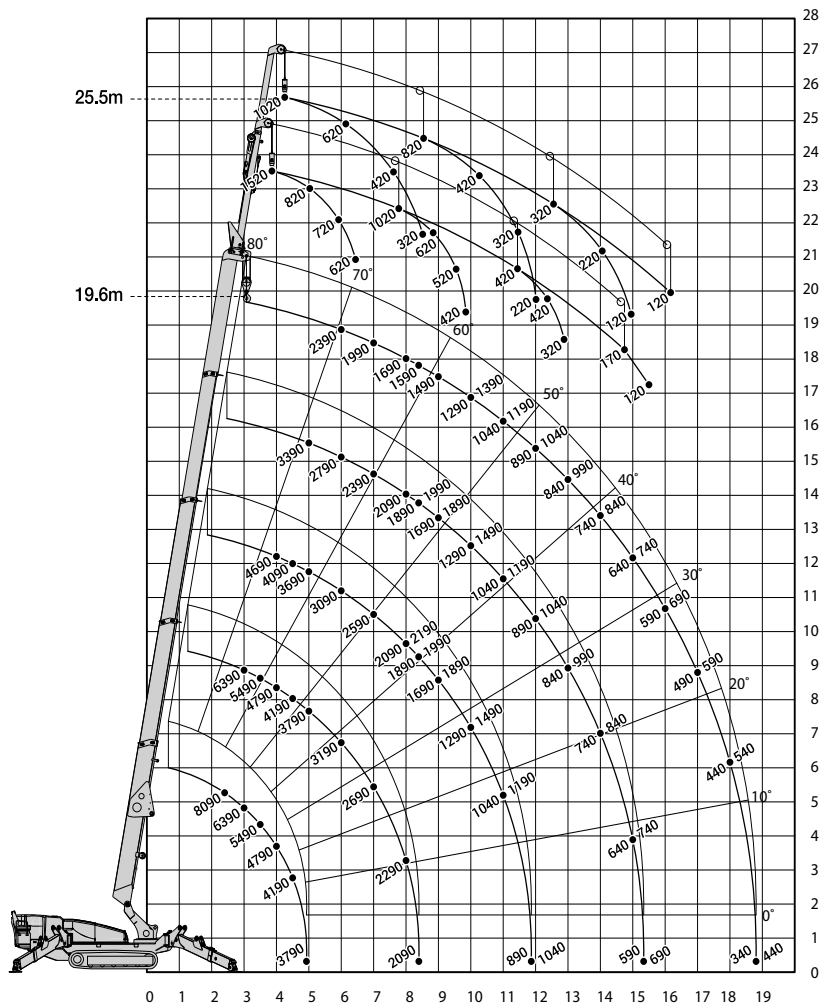


**Hefvermogen**  
**8090 kg**

## Technische specificaties

<b>Werkhoogte</b>	19,60 m	<b>Afstempelbreedte</b>	6,30/5,63/4,91 m
<b>Met flyjib</b>	25,50 m	<b>Afstemplengte</b>	6,77/6,27/5,74 m
<b>Max. reikwijdte</b>	18,80 m	<b>Max. hellingshoek</b>	42%
<b>Max. hefvermogen</b>	8090 kg	<b>Gewicht</b>	9700 kg
<b>Zwenkbereik</b>	360° continu	<b>Gebruik buiten</b>	ja
<b>Doorrijhoogte</b>	2,49 m	<b>Gebruik binnen</b>	ja
<b>Lengte</b>	6,20 m	<b>Aandrijving</b>	diesel / 400V
<b>Breedte</b>	1,74 m		
<b>Banden</b>	nonmarking rupsbanden		
<b>Rijsnelheid</b>	3,2 km/h		
<b>Stempels</b>	ja		

# MC815 SE

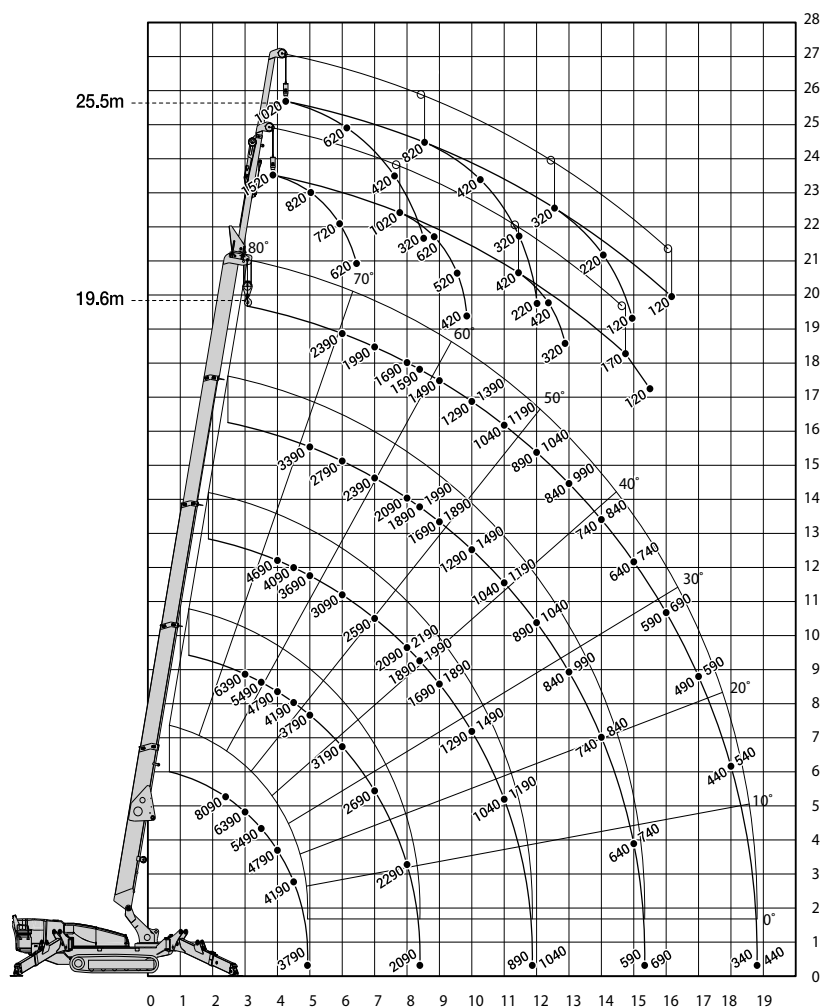


  
**Capacity**  
**8090 kg**

## Technical specifications

<b>Working height with flying jib</b>	19,60 m / 25,50 m	<b>Outrigger width</b>	6,30/5,63/4,91 m
<b>Reach</b>	18,80 m	<b>Outrigger length</b>	6,77/6,27/5,74 m
<b>Capacity</b>	8090 kg	<b>Gradability</b>	42%
<b>Outreach</b>	360° continu	<b>Weight</b>	9700 kg
<b>Height</b>	2,49 m	<b>Outdoor use</b>	yes
<b>Length</b>	6,20 m	<b>Indoor use</b>	yes
<b>Width</b>	1,74 m	<b>Power</b>	diesel / 400V
<b>Tires</b>	non-marking tracks		
<b>Driving speed</b>	3,2 km/h		
<b>Outriggers</b>	yes		

# MC815 SE

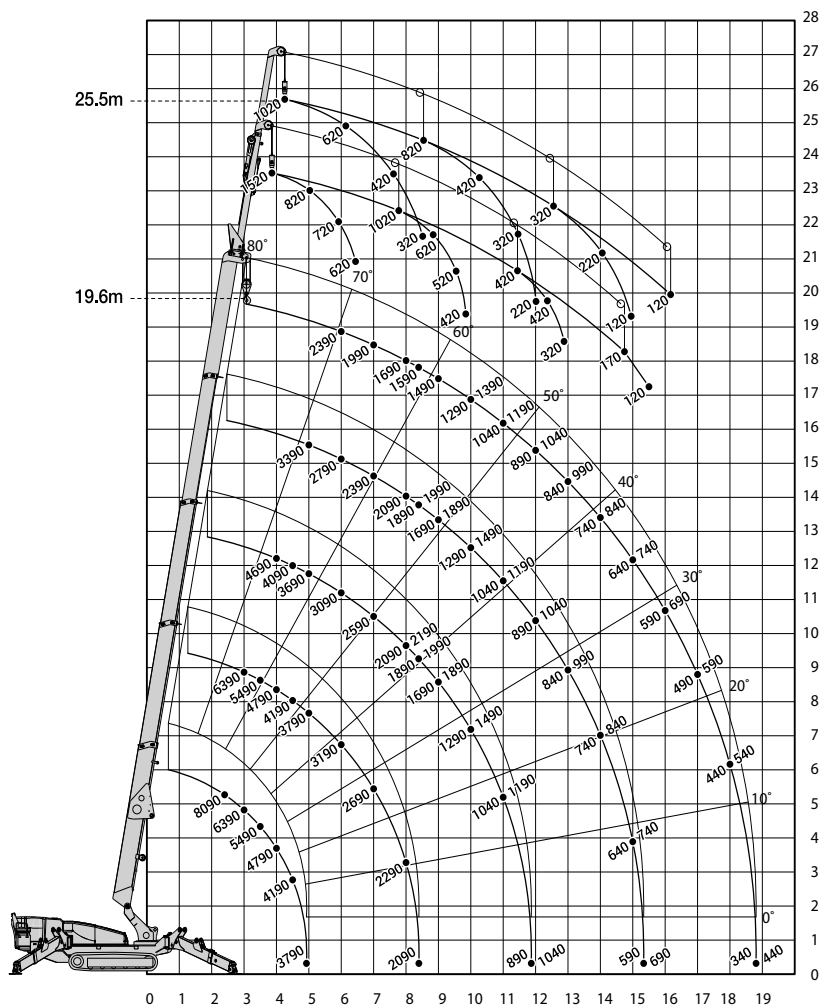


**Capacité de levage**  
**8090 kg**

## Specifications techniques

<b>Hauteur de travail avec flying jib</b>	19,60 m / 25,50 m	<b>Largeur de stabilisateurs</b>	6,30/5,63/4,91 m
<b>Portée maximale</b>	18,80 m	<b>Longueur de stabilisateurs</b>	6,77/6,27/5,74 m
<b>Capacité de levage</b>	8090 kg	<b>Aptitude en pente</b>	42%
<b>Déport</b>	360° continu	<b>Courant</b>	9700 kg
<b>Heuteur</b>	2,49 m	<b>Utilisation en intérieur</b>	oui
<b>Longueur</b>	6,20 m	<b>Utilisation en extérieur</b>	oui
<b>Largeur</b>	1,74 m	<b>Poids</b>	diesel / 400V
<b>Roues</b>	nonmarking trajectoires		
<b>Vitesse de translation</b>	3,2 km/h		
<b>Stabilisateurs</b>	ja		

# MC815 SE

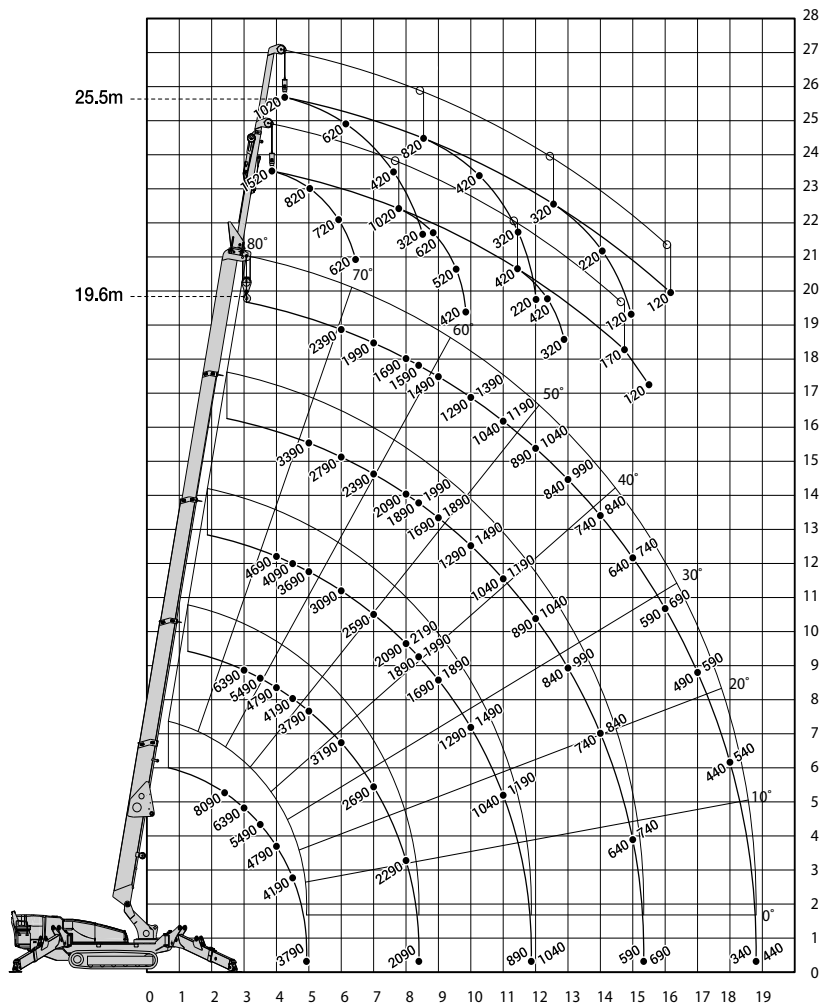


**Tragfaehigkeit**  
**8090 kg**

## Datenblatt

<b>Max. Arbeitshoehe mit flying jib</b>	19,60 m / 25,50 m	<b>Abstuetzungsbreite</b>	6,30/5,63/4,91 m
<b>Max. seitliche Reichweite</b>	18,80 m	<b>Abstuetzungslaenge</b>	6,77/6,27/5,74 m
<b>Tragfaehigkeit</b>	8090 kg	<b>Steigfaehigkeit eingefahren</b>	42%
<b>Schwenkbereich</b>	360° continu	<b>Gewicht</b>	9700 kg
<b>Hoehe</b>	2,49 m	<b>Verwendung (aussen)</b>	ja
<b>Laenge</b>	6,20 m	<b>Verwendung (innen)</b>	ja
<b>Breite</b>	1,74 m	<b>Antriebsart</b>	diesel / 400V
<b>Reifen</b>	nonmarking Spuren		
<b>Fahrgeschwindigkeit</b>	3,2 km/h		
<b>Abstuetzungen</b>	ja		

# MC815 SE



**Capacidad maxima**  
**8090 kg**

## Technical specifications

<b>Altura de trabajo con foque volador</b>	19,60 m / 25,50 m	<b>Ancho de estabilizadores</b>	6,30/5,63/4,91 m
<b>ámbito</b>	18,80 m	<b>Longitud de estabilizadores</b>	6,77/6,27/5,74 m
<b>Capacidad maxima</b>	8090 kg	<b>Pendiente superable</b>	42%
<b>Alcance</b>	360° continu	<b>Peso</b>	9700 kg
<b>Altura</b>	2,49 m	<b>Uso exterior</b>	sí
<b>Longitud</b>	6,20 m	<b>Uso interior</b>	sí
<b>Ancho</b>	1,74 m	<b>Alimentacion</b>	diesel / 400V
<b>Neumaticos</b>	non-marking tracks		
<b>Velocidad</b>	3,2 km/h		
<b>Estabilizadores</b>	sí		