

### Specifikáció

Model	Z-51/30J RT
<b>Méreték</b>	<b>Metrikus</b>
Maximális munkamagasság*	17.59 m
Maximális platformmagasság	15.59 m
Maximális vízszintes kinyúlás	9.37 m
Felemelt gém teleszkópkar távolsága	7.39 m
<b>A</b> Platform hossz	0.76 m
<b>B</b> Platform szélesség	1.83 m
<b>C</b> Magasság – szállítási	2.13 m
<b>D</b> Hossz – szállítási	7.58 m
<b>E</b> Szélesség	2.29 m
<b>F</b> Tengelytávolság	2.03 m
<b>G</b> Alvázmagasság – Központ	0.375 m

### Termelékenység

Teherbírás	227 kg
Platform elfordulás	160°
Függőleges gém elfordulás	135° (+78°/-57°)
Zsámoly elfordulása	355° non-continuous
Zsámoly-kilengés	zero
Haladási sebesség – tárolási	8 km/h
Haladási sebesség – kiemelve**	1 km/h
Kapaszkodóképesség – 4WD – tárolási***	45%
Fordulási sugár – belül	1.68 m
Fordulási sugár – külső	4.50 m
Vezérlő	12 V DC arányos
Gumiabroncsok	315/55 D20 habbal töltött

### Energia

Motor	Deutz D2011 L03i 3 hengeres, diesel 49 LE (35.8 kW)
Segédmotorunit	12 V DC
Hidraulikus tank kapacitás	90.9 L
Tank kapacitás	64.4 L

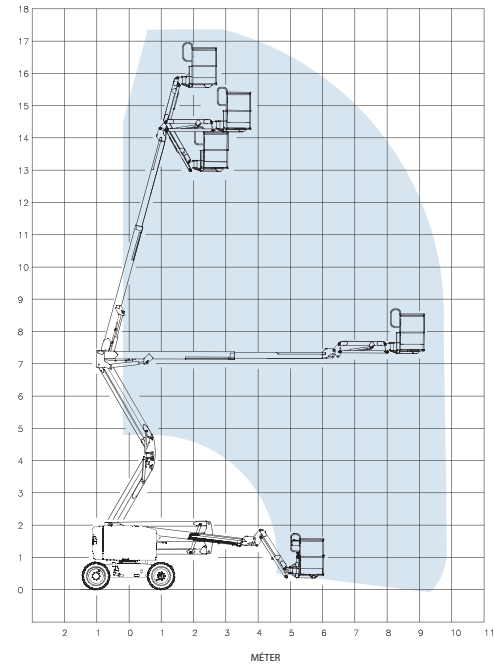
### Hang és rezgésszint

Hangnyomásszint (földi munkaállomás)	86 dBA
Hangnyomásszint (platform munkaállomás)	79 dBA
Vibráció	<2.5 m <sup>2</sup> /s

### Súly\*\*\*\*

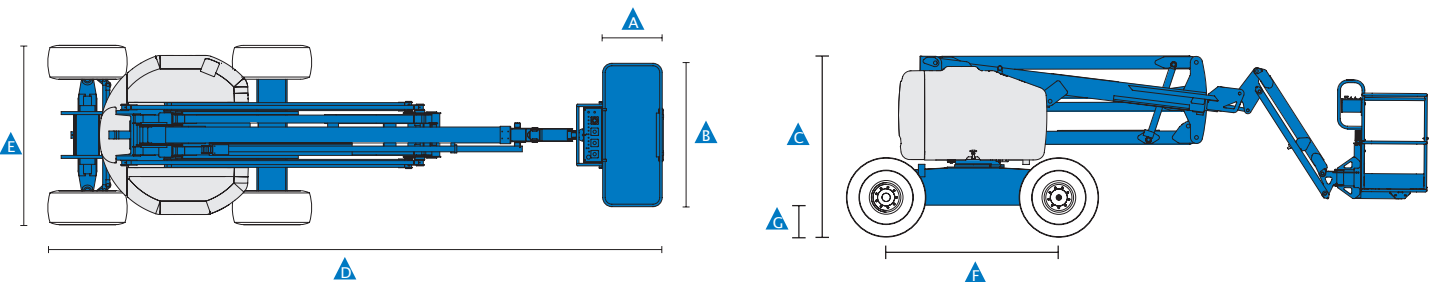
7,394 kg

### Mozgástartomány Z-51/30J RT



### Szabványoknak való megfelelés

EU Directives: 2006/42/EC – Machinery (harmonized standard EN280:2001+A2:2009); 2004/108/EC (EMC); 2000/14/EC (Outdoor Noise)



\* A munkamagasság megfelelője: platformmagasság plusz 2 m.  
 \*\* Emelő üzemmódban (emelt platform), a gépet szilárd és vízszintes felületre tervezték.  
 \*\*\* Kapaszkodóképesség a lejtőkön való vezetésre vonatkozik. Lásd a használati utasítást a részletekért.  
 \*\*\*\* A súly, a beállításoktól és (vagy) az ország szabványoktól függ.