

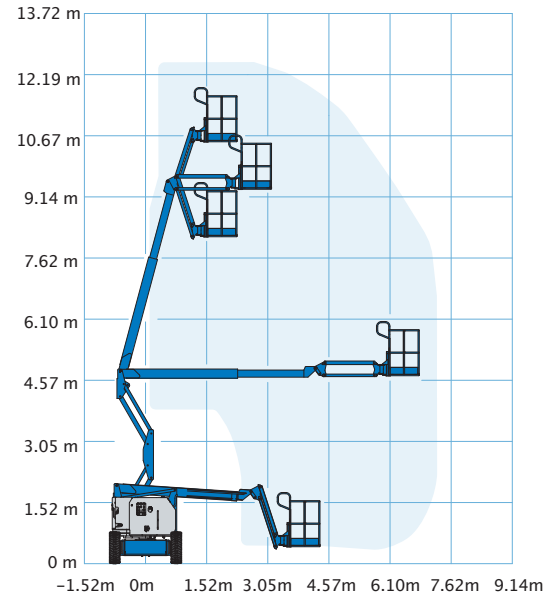
Specifikáció

Model	Z-34/22 IC 2WD	Z-34/22 IC 4WD
Méretek	Metrikus	Metrikus
Maximális munkamagasság*	12.52 m	12.62 m
Maximális platformmagasság	10.52 m	10.62 m
Maximális vízszintes kinyúlás	6.78 m	6.78 m
Felemelt gém teleszkópkar távolság	4.57 m	4.6 m
A Platform hossz	0.76 m	0.76 m
B Platform szélesség	1.42 m	1.42 m
C Magasság – szállítási	2.00 m	2.06 m
D Hossz – szállítási	5.64 m	5.66 m
E Tárolási magasság	.26 m	2.29 m
F Tárolási hossz	4.08 m	4.11 m
G Szélesség	1.73 m	1.85 m
H Tengelytávolság	1.88 m	1.88 m
I Alvázmagasság – Központ	0.15 m	0.17 m

Termelékenység

Teherbírás	227 kg	227 kg
Platform elfordulás	180°	180°
Függőleges gém elfordulás	139°	139°
Zsámoly elfordulása	355° nem folyamatos	
Zsámoly-kilengés	zéró	zéró
Haladási sebesség – tárolási	4.8 km/h	4.8 km/h
Haladási sebesség – kiemelve**	1.1 km/h	1.1 km/h
Kapaszkodóképesség – tárolási***	37%	45%
Fordulási sugár – belül	1.75 m	1.80 m
Fordulási sugár – kívül	4 m	4.11 m
Vezérlő	12V DC arányos	12V DC arányos
Gumiabroncsok-levegővel töltött-durva terep	23 x 37 cm	25,4 x 42 cm

Mozgástartomány Z-34/22 IC



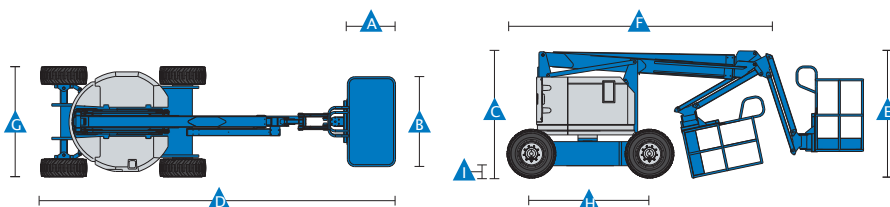
Energia

Motor	Kubota DF-972 3-hengeres gáz/LPG 31LE (23.1 kW) T4i Kubota D-1105 3 hengeres Dízel, 26 LE (19,4 kW) T4f Perkins 403F-11 3 hengeres Dízel, 24,6LE (18.3kW)	
Segédmotor	12V DC	12V DC
Hidraulikus tank kapacitás	71.9 L	71.9 L
Tank kapacitás	35.2 L	35.2 L

Súly****

CE (ipari habbal töltött gumi)	4,793 kg	N/A
CE (durva terepre, habbal töltött gumi)	4,892 kg	4,983 kg

Szabványoknak való megfelelés ANSI A92.5, CSA B354.4, EN 280, AS 1418.10



* A munkamagasság megfelelője: platformmagasság, plusz 2 m.
** Emelő üzemmódban (emelt platform), a gépet szilárd és vízszintes felületre tervezték.
*** Kapaszkodóképesség a lejtőkön való vezetésre vonatkozik. Lásd a használati utasítást a részletekért.
**** A súly, a beállítás és (vagy) az ország szabványainak függvényében változhat.